

## Ernteerhebungen Zuckerrüben – Sondages de récolte Betteraves sucrières 2017

### 2. Mitteilung 2<sup>ème</sup> information

Werk Aarberg - Westschweiz				Usine d'Aarberg - Suisse occidentale					
Probedatum	Rüben- ertrag	Verhältnis Blatt:Rüben	Zucker- gehalt	Zucker- ertrag	K	Na	N-am	Ausbeute	Niederschläge seit 1. April
Date du sondage	Rendement en racines	Proportion feuilles:racines	Taux de sucre	Rendement en sucre	m mol / 100 g R/B			Extractibilité	Précipitations à partir du 1er avril
	t/ha		%	kg/ha				%	mm <sup>1)</sup>
<b>22. August</b>	<b>73.7</b>	<b>0.6</b>	<b>16.4</b>	<b>12'066</b>	<b>3.7</b>	<b>0.2</b>	<b>1.5</b>	<b>88.4</b>	<b>496.4</b>
25. Juli	49.2	0.9	15.2	7'483	4.3	0.3	1.3	87.1	414.5
<b>+ / -</b>	<b>24.5</b>	<b>-0.3</b>	<b>1.2</b>	<b>4'583</b>	<b>-0.6</b>	<b>-0.1</b>	<b>0.2</b>	<b>1.3</b>	<b>81.9</b>
Vergleichswerte Valeurs comparatives									
2012 21. Aug.	72.3	0.7	17.4	12'555	3.8	0.3	1.4	89.1	413.0
2013 20. Aug.	59.6	0.7	15.6	9'330	4.3	0.3	1.1	87.9	548.4
2014 19. Aug.	85.2	0.6	15.8	13'407	3.5	0.2	0.9	89.0	552.5
2015 18. Aug.	68.2	0.5	16.5	11'152	4.1	0.2	1.5	88.0	466.2
2016 24. Aug.	54.4	0.6	15.8	8'605	4.0	0.2	0.8	88.8	621.3
Ø 2012 - 2016	67.9	0.6	16.2	11'010	3.9	0.2	1.1	88.6	520.3
<sup>1)</sup> Ø Studen BE, Moudon VD und Changins VD									
Werk Frauenfeld - Ostschweiz				Usine de Frauenfeld - Suisse orientale					
Probedatum	Rüben- ertrag	Verhältnis Blatt:Rüben	Zucker- gehalt	Zucker- ertrag	K	Na	N-am	Ausbeute	Niederschläge seit 1. April
Date du sondage	Rendement en racines	Proportion feuilles:racines	Taux de sucre	Rendement en sucre	m mol / 100 g R/B			Extractibilité	Précipitations à partir du 1er avril
	t/ha		%	kg/ha				%	mm <sup>1)</sup>
<b>22. August</b>	<b>76.5</b>	<b>0.4</b>	<b>16.5</b>	<b>12'542</b>	<b>4.1</b>	<b>0.3</b>	<b>1.4</b>	<b>88.2</b>	<b>383.5</b>
25. Juli	52.8	0.6	15.5	8'178	4.7	0.3	1.3	87.0	298.8
<b>+ / -</b>	<b>23.7</b>	<b>-0.2</b>	<b>1.0</b>	<b>4'364</b>	<b>-0.6</b>	<b>0.0</b>	<b>0.1</b>	<b>1.2</b>	<b>84.7</b>
Vergleichswerte Valeurs comparatives									
2012 21. Aug.	82.9	0.6	16.6	13'758	3.6	0.4	1.0	89.1	570.1
2013 20. Aug.	55.7	0.5	15.9	8'899	4.8	0.3	1.1	87.7	417.3
2014 19. Aug.	82.2	0.6	15.4	12'673	3.7	0.2	0.9	88.5	488.5
2015 18. Aug.	61.9	0.3	17.0	10'371	4.5	0.2	1.4	88.3	450.7
2016 23. Aug.	64.0	0.6	15.9	10'117	4.0	0.2	0.8	88.8	636.4
Ø 2012 - 2016	69.3	0.5	16.2	11'164	4.1	0.3	1.0	88.5	512.6
<sup>1)</sup> Ø Steinmaur ZH, Uesslingen TG, Uhwiesen ZH									

Version : 23.08.2017 / pm

<sup>1)</sup> Ø Steinmaur ZH, Uesslingen TG, Uhwiesen ZH

**Kommentar siehe nächste Seite bzw. Rückseite**  
**Commentaire, voir page suivante resp. au verso**

## Kommentar zur 2. Proberodung vom 22.08.2017

In den vier Wochen seit der ersten Proberodung fielen in beiden Vertragsgebieten ähnliche Niederschlagsmengen. Diese erreichten zwar durchschnittliche Werte, doch das Wasserdefizit konnte dadurch nicht ausgeglichen werden. In diversen Feldern wurden bereits wieder welkende Rüben beobachtet. Daher erstaunt es nicht, dass der Ertragszuwachs mit knapp 900 kg pro ha und Tag unterdurchschnittlich ausfiel. In der Ostschweiz waren zudem mehrere Erhebungsparzellen vom heftigen Hagelsturm von Anfang August betroffen. Dies macht sich primär im geringen Blatt-Rüben Verhältnis, aber auch beim Zuckergehalt der entsprechenden Standorte bemerkbar.

Während bei der ersten Proberodung die gemessenen Erträge noch über denjenigen von 2012 waren, liegen sie nun in der Westschweiz mit 73.7 t/ha auf einem ähnlichen Niveau und in der Ostschweiz mit 76.5 t/ha leicht darunter. Die Zuckergehalte sind deutlich angestiegen und die gemessenen 16.4% resp. 16.5% übertreffen den fünfjährigen Durchschnitt. Sofern der Druck bei den Blattkrankheiten nicht weiter zunimmt, dürfen bei anhaltender Trockenheit erfreuliche Werte erwartet werden.

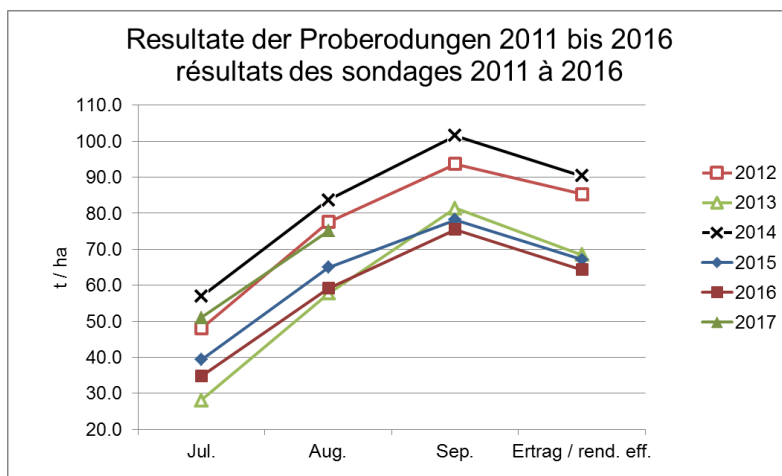
Nach wie vor darf mit einer überdurchschnittlichen Ernte gerechnet werden. Mitentscheidend wird sein, ob nach der aktuellen Hitzewelle zeitnah die nächsten Niederschläge fallen werden. Entsprechend den Ertragserwartungen wurde der Kampagnenbeginn in Aarberg auf den 26. September und in Frauenfeld auf den 24. September festgelegt. Die Dauer der Biokampagne wird erneut ca. 10 Tage sein, so dass in der Ostschweiz die Lieferungen mit konventionellen Rüben ab dem 2. Oktober geplant sind.

## Commentaires du 2<sup>ème</sup> sondage de récolte du 22.08.2017

Durant les quatre semaines suivant le premier sondage de récolte, les deux territoires contractuels ont bénéficié de précipitations similaires. Celles-ci ont atteint des valeurs moyennes, mais le déficit hydrique n'a pas pu être compensé. Dans divers champs, des betteraves fanées ont été à nouveau observées. Par conséquent, il n'est pas surprenant que la croissance du rendement d'une valeur de moins de 900 kg par hectare par jour soit inférieure à la moyenne. En Suisse orientale, plusieurs régions ont également été touchées par la forte tempête de grêle début août. Ceci est particulièrement perceptible dans le faible rapport feuille-betterave, mais aussi dans le contenu en sucre des sites touchés.

Bien que lors des premiers sondages de récolte, les rendements mesurés étaient encore supérieurs à ceux de 2012, ils sont maintenant au même niveau dans la Suisse occidentale avec 73,7 t / ha et légèrement plus bas en Suisse orientale avec 76,5 t / ha. La teneur en sucre de 16,4% resp. 16,5% a augmenté de manière significative et dépasse la moyenne quinquennale. Si les cas de maladies foliaires n'augmentent pas d'avantage, on peut s'attendre à de bonnes valeurs même en cas de sécheresse persistante.

Une récolte supérieure à la moyenne est toujours possible. L'apparition de précipitations suivant la vague de chaleur actuelle sera un facteur décisif. En se basant sur les attentes de rendements, le début de la campagne à Aarberg a été fixé au 26 septembre et à Frauenfeld le 24 septembre. La durée de la campagne bio sera encore une fois d'environ 10 jours. Par conséquent, en Suisse orientale, les livraisons des betteraves conventionnelles sont prévues à partir du 2 octobre.



Aarberg, 25.08.17/pi

**Schweizer Zucker AG**  
**Sucre Suisse SA**

Radelfingenstrasse 30  
Postfach  
CHF-3270 Aarberg  
T +41 (0)32 391 62 00  
F +41 (0)32 391 62 40

Oberwiesenstrasse 101  
Postfach  
CH-8502 Frauenfeld  
T +41 (0)52 724 74 00  
F +41 (0)52 724 74 90

info@zucker.ch  
www.zucker.ch  
www.sucre.ch